

## Carnaval 2017: Ingressos com desconto para pessoas com deficiência

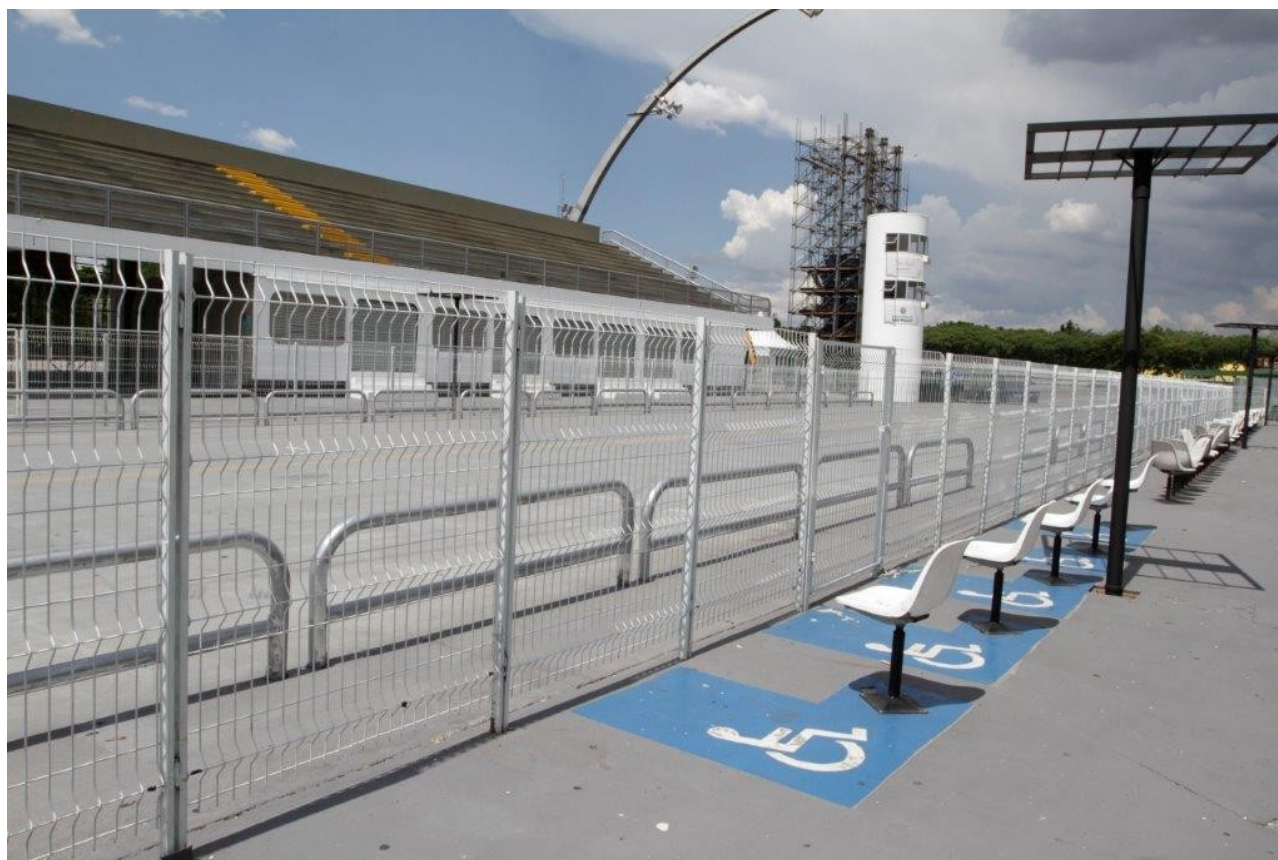


Foto: Jose Cordeiro/ SPTuris

Os ingressos com 50% de desconto para pessoas com deficiência assistirem aos desfiles de 2017 no Sambódromo estão à venda apenas na bilheteria do Anhembi (Av. Olavo Fontoura, 1209 e pelo site [www.ingressosligasp.com.br](http://www.ingressosligasp.com.br)). Caso necessário, a meia-entrada também poderá ser adquirida para um acompanhante.

Uma das novidades é a possibilidade do uso do **Bilhete Único Especial – Pessoa com Deficiência** como alternativa aos documentos que comprovam o benefício da meia-entrada.

No total, haverá 70 espaços reservados para cadeirantes distribuídos entre os setores A, B, D, E, F e G do Sambódromo do Anhembi, assim como outros 70 lugares anexos para quem acompanhá-los ao evento. Os principais portões do local possuem rampas de acesso e todos os setores contam com banheiros adaptados com acessibilidade e sinalização.

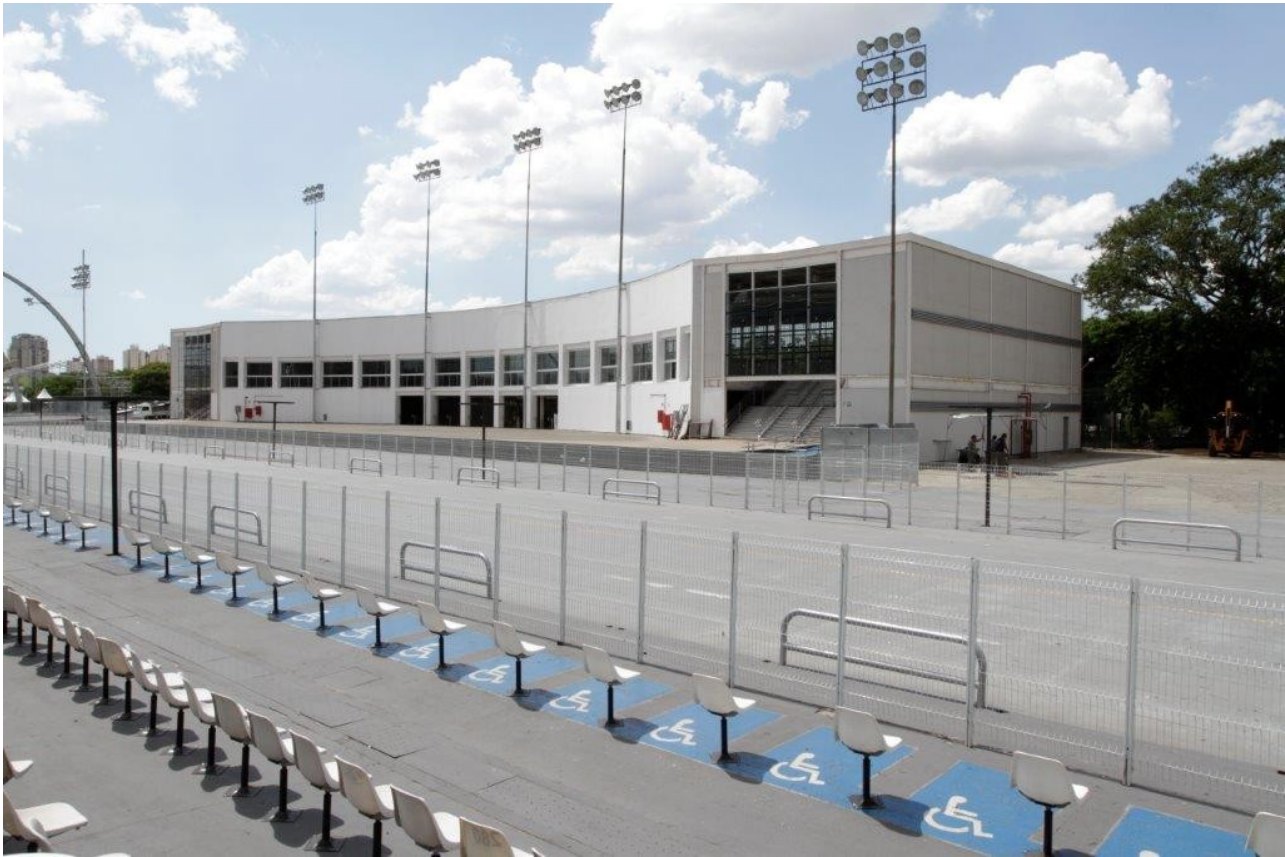


Foto: Jose Cordeiro/ SPTuris

Além disso, a localização desses espaços foi definida de forma que o preço também ficasse acessível e com boa visibilidade do desfile, como conta Roberto Belleza, assessor da Diretoria de Infraestrutura da São Paulo Turismo (SPTuris, empresa municipal de turismo e eventos que administra o Anhembi) sobre temas de acessibilidade.

E, como todos os anos, a Prefeitura de São Paulo disponibiliza o serviço das vans do Atende para o transporte de ida e volta ao Sambódromo de pessoas com deficiência (máximo de 2 acompanhantes por pessoa com deficiência), das estações Barra Funda e Tietê do metrô, além do estacionamento localizado no Pavilhão de Exposições do Anhembi.

Pessoas com deficiência já cadastradas em anos anteriores poderão adquirir ingressos da categoria meia-entrada nas bilheteria e através do site [www.ingressosligasp.com.br/regulamento.asp#meia-entrada](http://www.ingressosligasp.com.br/regulamento.asp#meia-entrada), somente nas categorias arquibancada e cadeira de pista.

– Carteirinha da SPTuris: a pessoa com deficiência ou seu representante legal deve comparecer **até o dia 17/02/2017** à Ouvidoria da SPTuris (Av. Olavo Fontoura 1209 – Portão 31 do Anhembi), de segunda à sexta, das 9h às 17h, trazendo RG e CPF originais, duas fotos 3x4 e laudo médico para elaboração do cadastro e emissão da carteirinha.

- Pelo site: efetuar o cadastro do comprador no site [ingressosligasp.com.br](http://ingressosligasp.com.br). Enviar os documentos necessários (Laudo Médico ou cópia do Bilhete Único Especial Deficiências) para o e-mail [carnalmeiaentrada@soudaliga.com.br](mailto:carnalmeiaentrada@soudaliga.com.br). A documentação será analisada em um prazo de 5 dias úteis. Após aprovação, o cadastro será habilitado a realizar a compra.

Mais informações pelo telefone (11) 2226-0432 ou pelo e-mail [ouvidoria@spturis.com](mailto:ouvidoria@spturis.com).

Confira mais informações sobre [política de meia-entrada no site](#) .