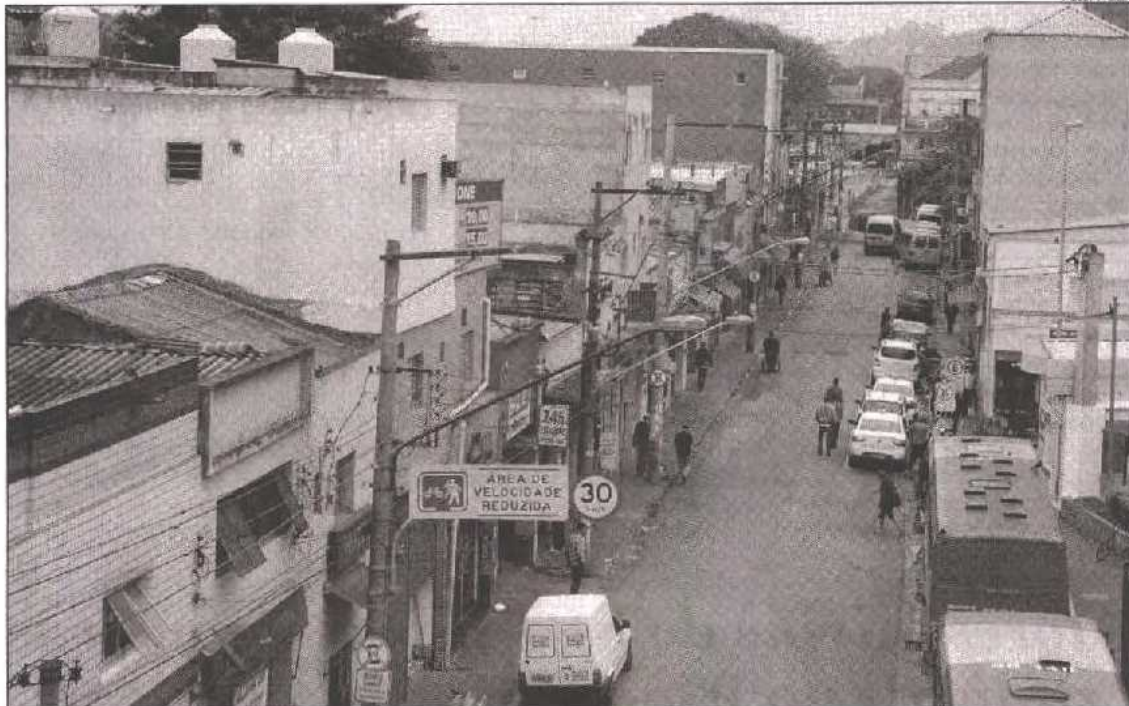


**Projeto de modernização do Anhem
i propõe novo sistema de transporte até a estação Tietê**

Projeto de modernização do Anhembi propõe novo sistema de transporte até a estação Tietê

Foto: AGZN



Área próxima à estação do Metrô, declarada em utilidade pública em função do novo sistema de transporte

Camila Alvarenga

Inaugurado em 1970, o Complexo Anhembi é considerado o maior centro de eventos da América Latina, sediando cerca de 30% dos eventos realizados no País, o que proporciona uma movimentação estimada em 11 milhões de visitantes por ano. Administrado pela SPTuris, sua localização coincide com área do projeto do Arco Tietê, que propõe uma série de mudanças no sentido de modernizar e atrair atividade empresarial para a região.

Como um dos eixos de desenvolvimento da cidade definidos pela prefeitura, está em fase de estudo o projeto de modernização do complexo. Chamado de "Novo Anhembi", o projeto inclui a revitalização dos espaços de eventos, construção de hotel, estacionamento vertical, novos espaços, restaurantes e uma interligação com o Metrô Tietê. Esse último, chamado de aerotrem, corresponde a um monorail que fará um percurso com pouco mais de 1km entre o

Complexo Anhembi e a estação Tietê do Metrô.

Com um orçamento inicial estimado em 150 milhões, o projeto deve ser executado através de uma Parceria Público Privada (PPP). Em maio deste ano, a Prefeitura abriu o Chamamento Público para que as empresas ou consórcios interessados em investir no empreendimento pudessem apresentar suas propostas.

Ao todo, 16 empresas já anunciadas no Diário Oficial de 27 de junho deste ano participam desse processo. Segundo a SPTuris, as propostas devem ser ainda este mês. Além da revitalização dos espaços de eventos, as empresas podem apresentar propostas de outros empreendimentos acoplados como hotéis, restaurantes e o novo sistema de transporte ligando o Anhembi ao Metrô.

De acordo com a SPTrans, o projeto do monorail ainda está em estudo tanto de sua viabilidade técnica quanto de seus custos. Porém alguns imóveis situados na área ao lado da estação

Tietê já foram declarados de "utilidade pública", através do Decreto nº 56.260 de 17 de junho de 2015 publicado no Diário Oficial do Município.

O próximo passo agora, segundo a SPTuris, é o recebimento das propostas que devem incluir as plantas de engenharia, arquitetura, estudos de viabilidade técnica e econômica e exploração comercial a ser analisado por comissão responsável pela elaboração de um caderno técnico e a definição da proposta. Somente após essas fases, deve ser lançado o edital de licitação com o projeto definitivo.

Enquanto isso, a comunidade já começa a se mobilizar em busca de informações e um diálogo com o poder público na definição de um projeto grandioso que envolve toda a estrutura local. Com o objetivo de reunir todos os setores envolvidos nesse processo e discutir as medidas para o futuro da região, o Movimento Santana Viva, pretende abordar o tema em sua próxima reunião pública em local e horário a serem definidos.

Projeto de modernização do Anhembi propõe novo sistema de transporte até a estação Tietê

Um dos maiores projetos anunciados pela Prefeitura de São Paulo é a modernização do complexo cultural e comercial Anhembi Parque, administrado pela São Paulo Turismo (SPTuris) e sede de aproximadamente 30% dos eventos que acontecem no País. Inaugurado em 1970, o complexo foi fundamental para que a cidade se tornasse o maior polo de turismo de negócios da América do Sul. Embora pioneiro, o Complexo compartilha atualmente o mercado de eventos com outros centros de exposições amplos e

modernos em toda a cidade, inclusive na Zona Norte.

Com uma área total de 400 mil m², o Anhembi é também referência na agenda da cidade, incluindo grandes shows e eventos culturais e esportivos, como Carnaval ou a Fórmula Indy, realizada ali de 2010 a 2013. Sua modernização, proposta pela Prefeitura, deve trazer além de impulso nos negócios e eventos de todo o porte, mudanças na infraestrutura local.

Uma delas será o monotrilho planejado para o percurso

de pouco mais de 1 km entre o Anhembi e a Estação Tietê do Metrô. Implantado em esquema de Parceria Público Privada, o projeto do Novo Anhembi encontra-se em fase de estudo através das empresas e consórcios que participam do chamamento público. Nessa mesma fase encontra-se o projeto do monotrilho, que segundo a SPTrans, está em fase de análise quanto à viabilidade técnica e econômica, não havendo previsões de prazos ou custos oficiais até o momento.

Leia mais na página 3



Novo Anhembi trará mudanças para toda região do complexo e monotrilho facilitando acesso ao Metrô