



# roteiro afro

Afro-Brazilian tour

roteiros temáticos  
thematic tours

## ROTEIRO TEMÁTICO / THEMATIC TOUR: Roteiro Afro Afro-Brazilian Tour

Este folheto faz parte da série Roteiros Temáticos. Vivencie e explore São Paulo em roteiros autoguiados que oferecem outras 8 perspectivas da cidade: Arquitetura pelo centro histórico, Arte Urbana, O Café e a História da Cidade, Cidade Criativa, Ecorrural, Futebol, Independência do Brasil e Mirantes.

*This brochure is part of the Thematic Tours series. Live and explore Sao Paulo through auto guided tours that provide 8 other perspectives of the city: Architecture in Downtown, Street Art, Coffee and the History of São Paulo City, Creative City, Football, Eco Rural, Brazilian Independence and Vistas.*

[www.cidadedesapaulo.com](http://www.cidadedesapaulo.com)



**Concepção / Project:** São Paulo Turismo  
**Projeto Gráfico / Graphic Project:** Rômulo Castilho  
**Diagramação / Graphic Design:** Max Print, Marília Uint, Rene Perol  
**Mapas:** Fluxo Design, Rene Perol  
**Fotos / Photography:** Jefferson Pancieri, José Cordeiro, Keko Pascuzzi, Thobias Junior  
**Supervisão:** Fernanda Ascar, Paulo Amorim  
**Conteúdo / Text Editing:** Eco Consult, Marcelo Baptista

### São Paulo Turismo S/A

Av. Olavo Fontoura, 1209  
Parque Anhembi, São Paulo (SP),  
CEP 02012-021, Tel.: +5511 2226-0400  
cidadedesapaulo@spturis.com

[www.cidadedesapaulo.com](http://www.cidadedesapaulo.com)  
[www.spturis.com](http://www.spturis.com)  
[www.anhemi.com.br](http://www.anhemi.com.br)  
[www.autodromointerlagos.com](http://www.autodromointerlagos.com)  
[www.visitesapaulo.com](http://www.visitesapaulo.com)

O objetivo da São Paulo Turismo é promover a cidade de São Paulo de forma independente sem nenhum vínculo com os estabelecimentos mencionados. Algumas informações estão sujeitas a mudanças sem aviso prévio. / The goal of São Paulo Turismo is to promote the city of São Paulo in an independent way, and with no link to the establishments mentioned in this brochure. All the information in this brochure is subject to change without prior notice.

**Tiragem:** 5.000 exemplares / Impresso em Junho 2012

**Printing:** 5.000 copies / Printed in June 2012



Comprometa-se com o meio ambiente. Adote os 3R na sua vida:  
Reduza, Reutilize, Recicle!  
Protect the environment. Make the 3 "RS" a part of your life:  
Reduce, Reuse, Recycle!



Turismo  
Sustentável  
e Infância



EXPO 2020  
São Paulo | Brasil



HOST CITY  
SÃO PAULO



[www.spturis.com](http://www.spturis.com)



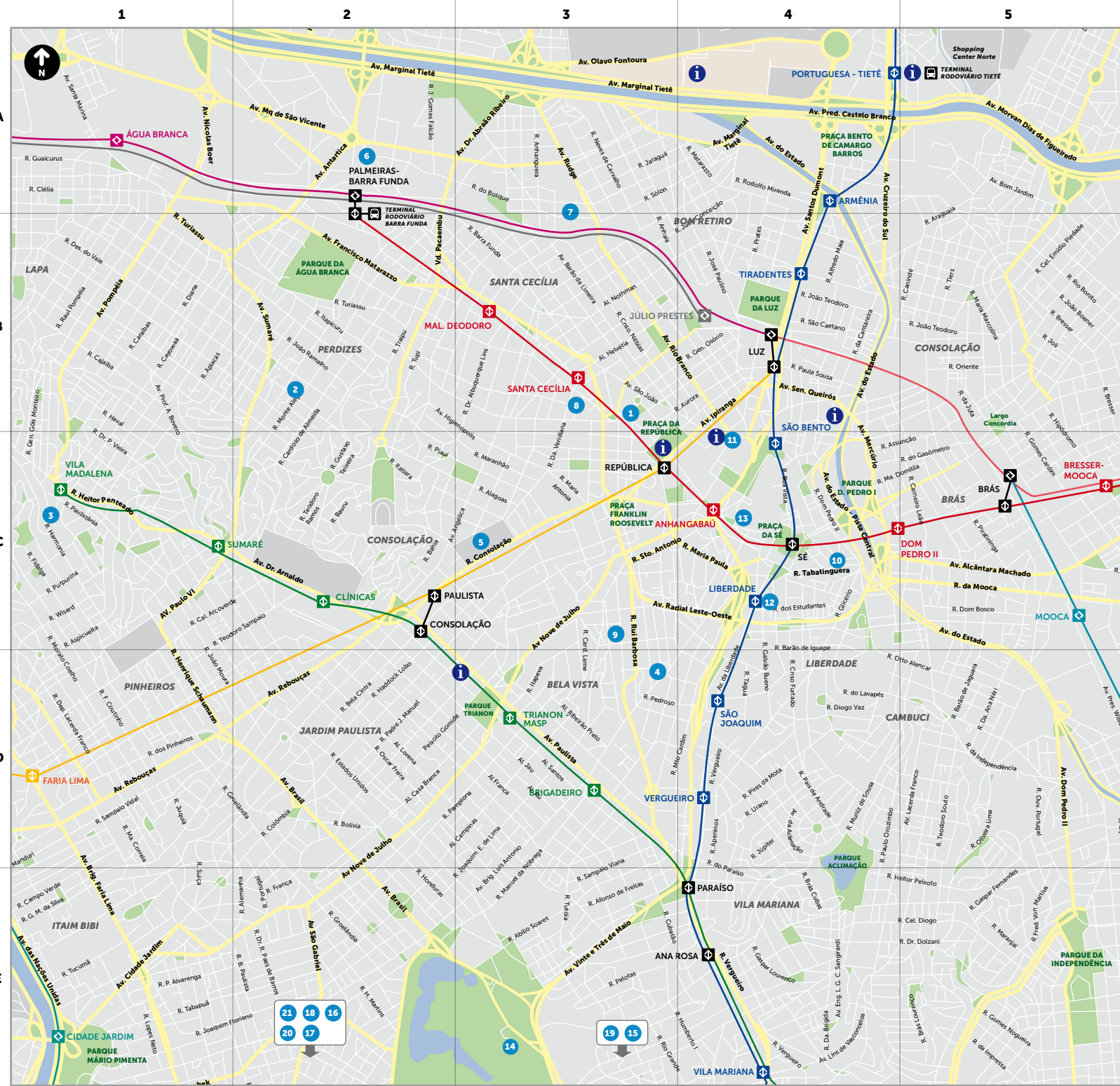
Coordenadoria dos Assuntos  
da População Negra



PREFEITURA DE  
SÃO PAULO  
PARTICIPAÇÃO E  
PARCERIA

Mapa / Map →





# Centrais de Informação Turística

## Tourist Information Centers

Nas CITs, você encontra à sua disposição guias culturais, além de mapas da cidade e folhetos de locais para visitação.

At the CITs, visitors can find at their disposal culture guides, as well as city maps and brochures on places of interest.

### CIT PAULISTA

Av. Paulista, 1.853. Parque Mário Covas. Diariamente das 8h às 20h.  
1.853 Paulista Ave. Mário Covas Park. Open daily from 8 a.m. to 8 p.m.

### CIT OLIDO

Galeria Olido. Av. São João, 473. Centro. Diariamente das 9h às 18h.  
Olido Gallery. 473, São João Ave. Downtown. Open daily from 9 a.m. to 6 p.m.

### CIT TIÊTE

Terminal Rodoviário Tietê (desembarque). Diariamente das 6h às 22h.  
Tietê Bus Terminal (arrivals). Open daily from 6 a.m. to 10 p.m.

### CIT REPÚBLICA

Praça da República, s/nº. Centro. Diariamente das 9h às 18h.  
República Square, w.o. no – Downtown. Open daily from 9 a.m. to 6 p.m.

### CIT MERCADO

Mercado Municipal de São Paulo. Rua da Cantareira, 306. Rua E, Portão 04. De segunda à sábado das 8h às 17h e aos domingos das 7h às 16h.  
São Paulo County Market. From Monday to Saturdays, from 8 a.m to 5 p.m, and Sundays from 7 a.m to 4 p.m.

### CIT GUARULHOS

Aeroporto Internacional de São Paulo / Guarulhos. Terminais 1 e 2 (desembarque). Diariamente das 6h às 22h.  
International Airport of São Paulo / Guarulhos. Terminals 1 and 2 (arrivals). Open daily from 6 a.m. to 10 p.m.



CIT Paulista